

- 1 - *Ephéméra Vulgata*, subimago mâle  
 2 - *Ephéméra Vulgata*, imago femelle  
 3 - *Ephéméra Danica*, subimago mâle  
 4 - *Ephéméra Danica*, imago femelle  
 5 - *Ephéméra Danica*, imago mort (spent)  
 6 - *Olive moyenne*, subimago mâle  
 7 - *Olive moyenne*, imago femelle  
 8 - *Olive moyenne*, imago mort (spent)  
 9 - *Olive sombre*, subimago mâle  
 10 - *Olive sombre*, imago femelle  
 11 - *Olive claire*, subimago mâle  
 12 - *Olive claire*, imago femelle  
 13 - *Olive bleu de fer*, subimago mâle  
 14 - *Olive bleu de fer*, subimago femelle  
 15 - *Olive bleu de fer*, imago femelle  
 16 - *Olive à ailes bleues*, subimago mâle  
 17 - *Olive à ailes bleues*, imago femelle mort (spent)  
 18 - *Leptophlébia marginata* subimago  
 19 - *Leptophlébia vespertina* subimago  
 20 - *Choroterpes picteti*, subimago  
 21 - *Choroterpes picteti*, imago mort (spent)  
 22 - *Habrophlébia Lauta* (ou *fusca*), subimago mâle  
 23 - *Epeorus assimilis*, imago femelle  
 24 - *Ecdyonurus forcipula*, imago femelle  
 25 - *Ecdyonurus fluminum*, imago femelle  
 26 - *Ecdyonurus venosus*, imago femelle  
 27 - *Heptagénia fuscogrisea*, imago femelle  
 28 - *Heptagénia sulphurée*, imago femelle  
 29 - *Rhitrogénia sémicolorata*, imago femelle  
 30 - *Rhitrogénia aurantiaca*, subimago mâle  
 31 - *Rhitrogénia aurantiaca*, imago femelle  
 32 - *Oligoneuriella rhénana*  
 33 - *Polymitarcis virgo* (manne blanche)  
 34 - *Caenis horaria*, subimago mâle  
 35 - *Euricaenis harisella*, imago mort (spent)  
 36 - *Sedge diurne*  
 37 - *Sedge nocturne*

Images à l'échelle des imitations

## La collection GALLICA

Nous sommes dans les années 1935, à une époque où la mouche artificielle française en était à ses balbutiements.

Trois hommes (**Léonce de Boisset**, **Georges Massia** et **Gérard de Chamberet**) vont alors œuvrer pendant 3 ans pour créer l'emblématique collection Gallica, qui fera date dans l'histoire de la pêche à la mouche française.

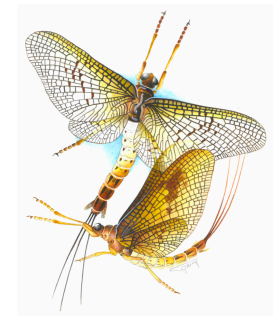
**Les familles d'insectes :** *Mouches de mai* (N°1 à 5), *Baetidae* (N°6 à 15), *Ephemerellidae* (N°16 & 17), *Leptophlebiidae* (N°18 à 22), *Ecdyonuridae* (N°23 à 31), *Oligoneuriidae* (N°32), *Polymitarcyidae* (N°33), *Caenidae* (N°34 & 35), *Trichoptera* (N°36 & 37).

**Challenge ÉCLOSION :** 10 membres de notre site et forum ont reproduit les 37 imitations qui composent la collection GALLICA.

Ont participé: *Blajoux, Casa, ChrisdeCocagne, heron33, Jü, Lapoisse, Mig, Ms25210, Pierrot et Tonio.*

Remerciements : au CPSFV (club de pêche sportive Forez-Velay) - à Aldo Bardeggia - au site [pipam.it](http://pipam.it)

Septembre 2022 (corrigée 12/2022)



**ÉCLOSION**®

L'univers de la pêche à la mouche

[www.éclosion.com](http://www.éclosion.com)